

## ¿Qué es quimioterapia?

Es el uso de agentes químicos (medicamentos), para el tratamiento de la leucemia y cáncer.

## ¿Cómo actúa?

Los medicamentos de quimioterapia:

- Matan las células de cáncer
- Detienen su crecimiento
- Previenen la formación de nuevas células de cáncer.

## ¿Cuáles son las vías de administración?



- Oral
- Intravenoso
- Intra-muscular
- Suc- cutáneo
- Intratecal (punción lumbar)

## Cuáles son los efectos de la quimioterapia?

Los efectos de la quimioterapia ocurren en:

### 1. MÉDULA ÓSEA

Alterando la formación de células sanas como;



#### Glóbulos rojos (anemia)

- Fatiga
- Debilidad
- Palidez
- Sueño fácil

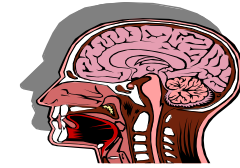
#### Glóbulos blancos (infecciones)

- Fiebre
- Escalofrío
- Ardor o dolor al tragar
- Ardor al orina

#### Plaquetas (sangrado)

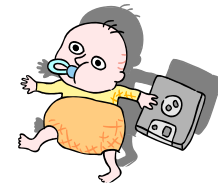
- Moretones
- Petequias
- Sangrado por las encías, y la nariz

## 2. SISTEMA DIGESTIVO



- Náuseas, vómitos,
- Diarrea, cólicos
- Estreñimiento,
- Pérdida de apetito
- Ulceraciones de la boca
- Lesiones en área peri-anal

## 3. FOLÍCULO PILOSO



- Caída del cabello
- Caída de las cejas y pestañas

## 4. PIEL Y UÑAS

- Cambios en la coloración
- Enrojecimiento
- Descamación
- Uñas de color oscuro



## **CUIDADO DEL PACIENTE**

Lavado estricto de manos.

Aseo persona

Evitar la visita de familiares con procesos infecciosos

Aseo bucal con cepillos de cerdas suaves

Evitar la exposición al sol por tiempo largos (muchas horas)

Dar una dieta rica en calorías, y abundantes líquidos.

Facilitar el descanso

Vigilar por signos de sangrado (orina, heces, encías).

Dar las comidas en pequeñas porciones.

Evitar el consumo de comidas muy condimentadas, ácidas, y grasosas.

## **Cuidados**

- Facilitar el descanso y sueño
- Ingerir alimentos ricos en calorías (proteínas, carbohidratos)
- Reducir el ritmo de actividad.
- Explicar al niño los efectos de la quimioterapia y radioterapia
- Planear actividades en familia con periodos de reposo.
- Vigilar al niño (a) por cambios como:
- Agitación
- Necesidad de oxígeno

## **Recuerde**

**Estos efectos son temporales, desaparecerán después de terminado el ciclo de quimioterapia.**

Para mayor información

Llamar al 512-9813

Extensiones: 324-239

**Elaborado por:**

Lic. Vielka Evila

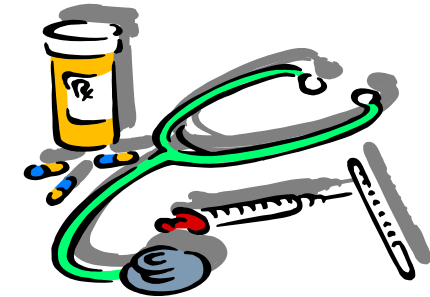
Dra. Bélgica Moreno

**Revisado por:**

División de Docencia

**HOSPITAL DEL NIÑO  
DIVISIÓN DE CONSULTA  
EXTERNA**

**Departamento de  
Hemato-Oncología**



**QUIMIOTERAPIA Y SUS EFECTOS**

[www.hden.sld.pa](http://www.hden.sld.pa)

2006