

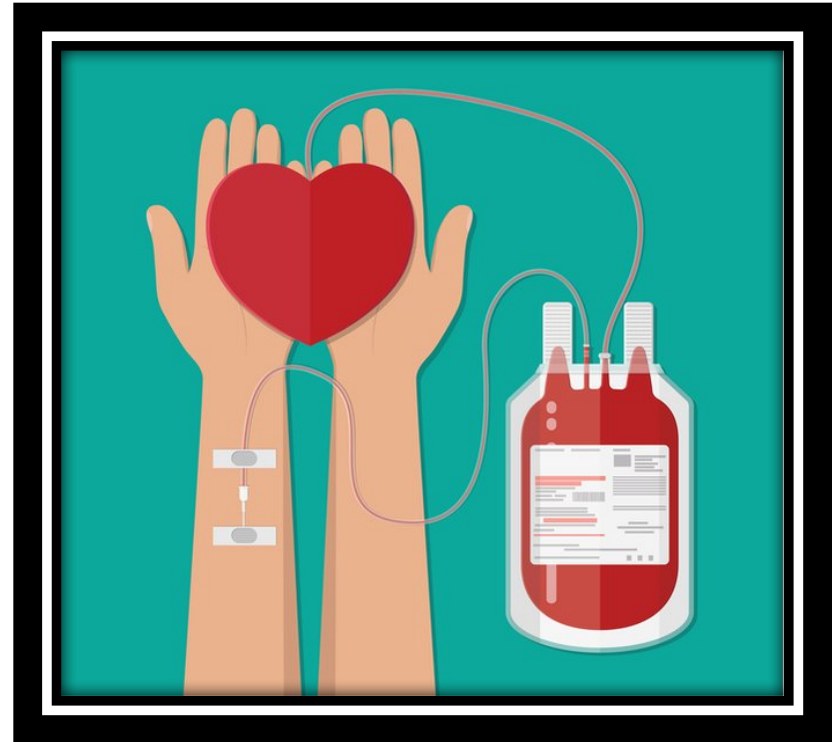
Banco de Sangre

Medicina Transfusional



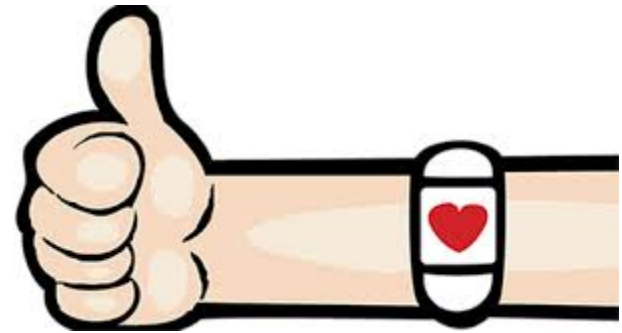
¿Por qué debemos donar sangre?

- Es esencial para el tratamiento de algunos pacientes, como un Medicamento.
- No se puede fabricar y no tiene sustituto.
- Si piensas donar sangre cuando haya una emergencia, puede ser tarde.
- Es el Mejor Donativo.



Requisitos para donar

- **Edad:** 18 – 65 años o 17 años con consentimiento de padres
- **Identificación:**
 - Panameños: cédula o licencia de conducir
 - Extranjeros: pasaporte
- Dirección completa
- Buen estado de salud
- **Peso:** Mayor de 110 libras o 50 kilos
- No debe tener ayuno (desayuno bajo en grasas)
- **Hemoglobina**
 - Mujer: Hb: 12.0 g/L o Hcto: 36 %
 - Hombre :Hb: 13.5 g/L o Hcto:40 %
- No haber sufrido enfermedad transmisible por la sangre (hepatitis).
- Conducta sexual responsable



Diferidos temporalmente



- Si tiene tener caries profundas
- Infecciones respiratorias en los últimos 7 días
- Lactancia Materna exclusiva
- Parto hace 6 meses
- Vacunas (dependiendo Vacuna)
- Viaje reciente fuera del país el último mes.

Donantes Extranjeros

- Los donantes extranjeros o panameños (as) residentes en el exterior, podrán donar, después de seis (6) meses continuos de permanencia en el país.
- Se les solicitará a los donantes extranjeros su pasaporte y carnet de residencia en el país.



Periodicidad de las donaciones

- Puedes donar Sangre cada 3 meses.
- Plaquetas cada quince días (15), máximo 24 veces al año.

Muchas creencias alrededor de la donación de sangre disminuyen el número de donantes que acuden al Banco de Sangre por temor.

Mitos y Verdades

Vamos a resolver algunas dudas acerca de la Donación de Sangre



Es FALSO que...

Donar sangre engorda

VERDAD

- Después de donar debes seguir tu dieta normal.
- El volumen de sangre se recupera con rapidez.

Tengo que seguir donando

VERDAD

- Queremos que sigas donando para ayudar a los niños, pero si no quieres continuar donando no tienes que hacerlo.

Es FALSO que...

Existen tipos de sangre mejores que otros

VERDAD

- Para nosotros es valioso contar con todos los tipos de sangre.
- Sin embargo los grupos O positivo y O negativo son los más requeridos ya que se le pueden transfundir a la mayoría de los pacientes.

Mujeres con menstruación no pueden donar

VERDAD

- Todos, hombres y mujeres son donantes en potencia.
- El médico evaluará si estás en condiciones de donar una unidad de sangre sin que sea dañino para ti o el receptor.

Es FALSO que...

Necesito ayuno

VERDAD

- Para donar debes desayunar bajo en grasa.
- Una dieta baja en grasa es de beneficio para tu salud.

Al donar sangre vas a adquirir alguna enfermedad

VERDAD

- Todos los equipos que se utilizan en la donación son estériles y descartables.

Es FALSO que...

Es doloroso

VERDAD

- Cualquier punción con aguja da más temor que dolor, pero cuando el motivo es SALVAR UNA VIDA, la generosidad y valentía superan cualquier temor

Quienes tengan tatuajes no pueden donar sangre

VERDAD

- Las personas que se han realizado tatuajes deben esperar 6 meses para donar.

Solo voy a donar si hay una emergencia...

- Las emergencias ocurren cada minuto, los pacientes que requieren una transfusión se constituyen en una emergencia.
- La sangre donada requiere de pruebas antes de poder usarse, por lo que requerimos donaciones oportunas y estar preparados para salvar vidas.

Pasos para donar sangre

- Acudir al Banco de Sangre del Hospital del Niño (planta baja, edificio principal al fondo del laboratorio clínico) o en giras de donación a instituciones o empresas.
- Inscripción: se solicitará su documento de identificación personal, cédula o pasaporte.
- Laboratorios: hemograma completo para conocer tu hemoglobina.
- Entrevista y examen físico con el médico para verificar la condición de salud del donante.

¿Cómo lo hacemos? ¡Con tu ayuda!

1



2

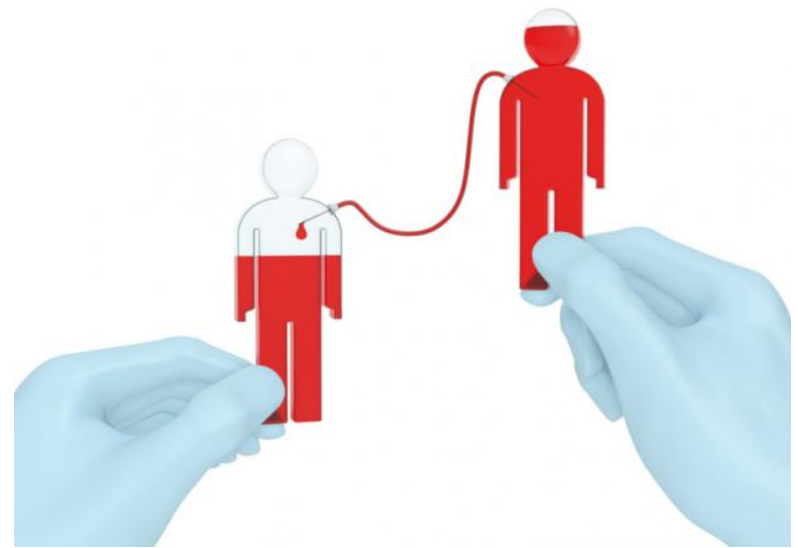


3



Donación de Sangre

- Estarás sentado de 5 a 10 minutos.
- Durante este tiempo llenarás una bolsa con 450 ml de sangre.
- Cada persona tiene de 4 a 6 litros de sangre.
- Por lo que donas aproximadamente el 10% de la sangre total en tu cuerpo.



Después de donar

- Presionar en la zona de punción al menos cinco minutos
- Guardar reposo por lo menos por 15 minutos.
- Aumentar la ingesta de líquidos los siguientes tres días
- No realizar ejercicios físicos extenuantes ni levantar pesos con el brazo que donó el día en que realiza la donación
- Seguir dieta normal

Banco de Sangre

- Ubicación: Planta baja, al fondo del laboratorio Clínico, Edificio Principal
- Teléfono: 512-9803 -09, extensión 249
- Horario:
 - Lunes a viernes 7:00 a.m. a 5:00 p.m.
 - Fin de semana y feriados: 7:00 a.m. a 2:00 p.m.