

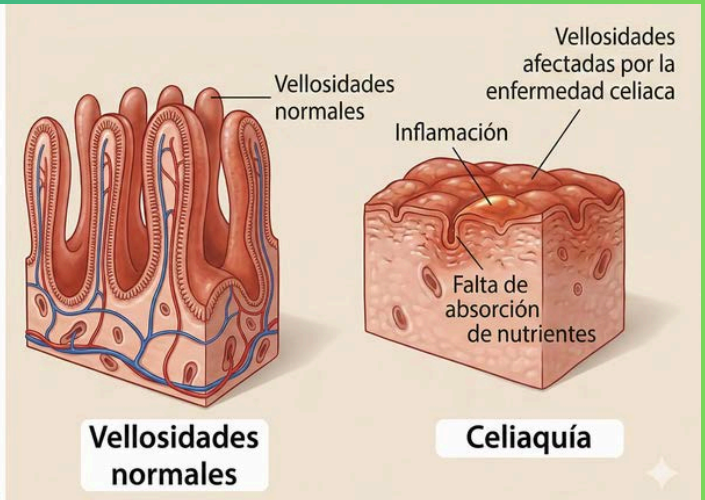
LABORATORIO CLÍNICO



“PRUEBAS SEROLÓGICAS PARA ENFERMEDAD CELÍACA: CLAVES DIAGNÓSTICAS EN EL LABORATORIO CLÍNICO”

FEBRERO, 2026

La enfermedad celíaca es una afección autoinmune crónica que afecta el intestino delgado y se desencadena por el consumo de gluten, una proteína presente en el trigo, la cebada y el centeno.



¿Qué ocurren en el cuerpo?

- Cuando una persona con enfermedad celíaca consume gluten:
- Su sistema inmunitario reacciona de forma exagerada.
- Se produce una inflamación que daña las vellosidades intestinales, responsables de absorber nutrientes.
- Esto genera un síndrome de malabsorción, con consecuencias nutricionales importantes.

¿Cómo afecta a los niños?

- En los niños menores de 3 años son más comunes los síntomas de tipo diarrea crónica, retraso en el crecimiento y distensión abdominal. En los niños de mayor edad se dan síntomas gastrointestinales menos severos.
- Puede causar artritis, síntomas neurológicos y anemia.

Las pruebas serológicas para enfermedad celíaca permiten detectar anticuerpos frente al gluten y son esenciales para el diagnóstico. Las más utilizadas son los anti-transglutaminasa tisular (tTG-IgA/IgG), seguidas de los anti-endomisio (EMA-IgA) de alta especificidad y los anti-péptidos de gliadina deaminada (DGP-IgG/IgA), útiles en niños o pacientes con deficiencia de IgA. Además, la medición de IgA total ayuda a descartar deficiencia que altere resultados. Es indispensable que el paciente consuma gluten al momento de la prueba para evitar falsos negativos.

1 en 100

Personas sufren de la enfermedad celíaca



En 1 de 100

30%

Personas diagnosticadas siguen sufriendo síntomas a pesar de estar en una dieta libre de gluten



30% persisten con síntomas

1 de 10

Parientes o familiares relacionados sufre la enfermedad.



2x / 4x

Mayor riesgo de enfermedad coronaria / cáncer de intestino delgado



Riesgo Coronario x2
Cáncer Intestino x4