

LABORATORIO CLÍNICO

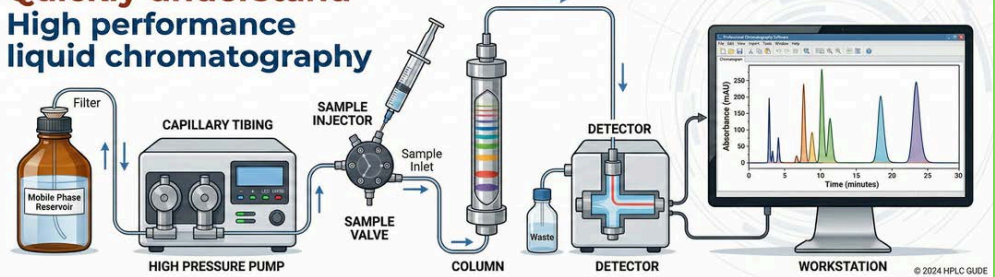


ELECTROFESIS DE HEMOGLOBINA POR METODOLOGÍA HPLC HERRAMIENTA ÚTIL, EN EL DIAGNÓSTICO DE HEMOGLOBINOPATIAS "ANEMIA FALCIFORME."

MARZO, 2026

La electroforesis de Hemoglobina es una prueba que nos permite cuantificar los tipos de Hemoglobina en condiciones normales y las variantes que podríamos encontrar en caso de alteraciones cualitativas o cuantitativas de los glóbulos rojos.

Quickly understand High performance liquid chromatography



Los pacientes con Anemia falciforme si hacemos una revisión del FSP podríamos observar Poiquilocitosis con predominio de drepanocitos o células en hoz y otras variaciones en forma como codocitos y ovalocitos, Policromatofilia, inclusiones eritrocitarias como cuerpo de Howell Jolly si el paciente se le ha realizado una esplenectomía y Eritroblasto ortocromáticos.

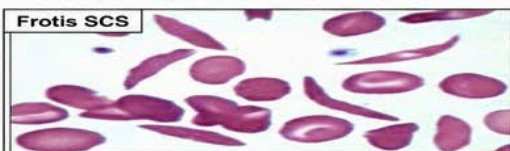
Los índices Hematológicos VCM, HCM y CHCM normal o aumentados y el ADE siempre aumentado.

Los resultados que podríamos esperar de una electroforesis de Hemoglobina en los pacientes con Anemia Falciforme y portadores .

Hemoglobina S

FORMA HOMOCIGOTA

- Síndrome Hemolítico Severo
- Ausencia de la fracción de Hb A
- Fracción de Hb S- 80 a 100 %
- Fracción de Hb A2: Normal o aumentada.
- Fracción de Hb F: 0 - 20 %



FORMA HETEROCIGOTA

- Paciente Portador
- Generalmente Asintomático
- Fracción de Hb A: 50 a 70 %
- Fracción de Hb S: 35 a 50 %
- Fracción de Hb A2: Normal

